



## So erreichen Sie uns am besten

U-Bahn 5 bis Laimer Platz,  
dann Bus 57 bis  
Haltestelle: Mitterfeldstraße

oder

S-Bahn bis Pasing,  
dann Bus 57 bis  
Haltestelle: Fischer-von-Erlach-Straße

oder

Tram 19 von Pasing S-Bahnhof  
oder aus der Innenstadt bis  
Haltestelle: Lohensteinstraße



## Bewerbung

Berufsfachschule für Altenpflegehilfe  
Mitterfeldstraße 20  
80689 München

### Senden Sie uns bitte folgende Unterlagen:

- Bewerbungsschreiben
- Aktuellen Lebenslauf
- 2 Passfotos
- Kopien von gegebenenfalls übersetzten
  - Schulabschlusszeugnis
  - Berufsabschlusszeugnis
  - Berufszeugnissen

### Vor Ausbildungsbeginn sind noch erforderlich:

- Ärztliches Attest
- Polizeiliches Führungszeugnis  
(beide nicht älter als drei Monate  
vor Schulbeginn)

## Haben Sie noch Fragen?

Weitere Informationen erteilt Ihnen unser  
Schulsekretariat unter

**Telefon:** 089 58091-53

**E-Mail:** [schulen@die-mitterfelder.de](mailto:schulen@die-mitterfelder.de)



### Die Mitterfelder gGmbH

Mitterfeldstraße 20  
80689 München

Tel. 089 58091-0

[kontakt@die-mitterfelder.de](mailto:kontakt@die-mitterfelder.de)  
[www.die-mitterfelder.de](http://www.die-mitterfelder.de)



Ein Unternehmen der Stiftung  
Kath. Familien- und Altenpflegewerk



## Berufsfachschule für Altenpflegehilfe

staatl. geprüfte Pflegefachhelferin  
(Altenpflege)

staatl. geprüfter Pflegefachhelfer  
(Altenpflege)



## Zugangsvoraussetzungen

- Mindestalter: 16 Jahre
- erfolgreicher Mittelschulabschluss
  - oder eine gleichwertige Schulbildung
  - oder eine abgeschlossene Berufsausbildung
- das Beherrschen der deutschen Sprache in Wort und Schrift (mindestens Level B1)
- Nachweis der gesundheitlichen Eignung zur Ausübung des Pflegeberufes

## Persönliche Voraussetzungen

- Kommunikationsfähigkeit
- Zuwendungsfähigkeit
- Einfühlungsvermögen
- Verantwortungsbewusstsein
- Kooperationsfähigkeit
- Leistungsbereitschaft

**Bei Bedarf können wir, je nach Verfügbarkeit, Wohnmöglichkeiten anbieten.**

## Ausbildungsstruktur

**Ausbildungsdauer:** 1 Jahr  
**Ausbildungsbeginn:** 13.9.2022

Die 1-jährige Vollzeitausbildung ist aufgeteilt in einen schulischen Teil (700 Std.) und einen praktischen Teil (mind. 850 Std.).

## Theoretische Ausbildung

Die schulische Ausbildung findet im Wechsel mit den praktischen Einsätzen im Blockunterricht statt.

## Praktische Ausbildung

Der praktische Ausbildungsteil wird in einer stationären Pflegeeinrichtung oder einem ambulanten Pflegedienst abgeleistet. Mindestens 80 Stunden der Ausbildung finden in jeweils anderen Versorgungsbereichen statt. Hierfür schließen die Bewerber\*innen mit dem Träger der praktischen Ausbildung einen Ausbildungsvertrag.

## Ausbildungskosten

Die Ausbildung wird derzeit durch Schulgeldersatzleistungen der Regierung von Oberbayern finanziert. Die Schüler\*innen haben die Kosten für Material und Prüfungsgebühr zu tragen.

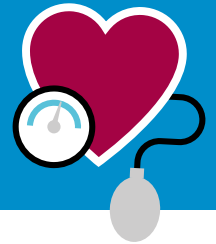


## Ausbildungsinhalte

- Gestalten von Arbeits- und Beziehungsprozessen
- Gesundheit fördern und wiederherstellen
- Unterstützen bei der selbstständigen Lebensführung und Selbstpflege
- Assistieren bei besonderen Pflegeanlässen

Die Absolvent\*innen führen die Berufsbezeichnung:

- **staatlich geprüfte Pflegefachhelferin (Altenpflege)**
- **staatlich geprüfter Pflegefachhelfer (Altenpflege)**



## Weiterbildungsmöglichkeiten

- Mit dem erfolgreichen Abschluss der Altenpflegehilfeausbildung erfüllen Sie die Zugangsvoraussetzungen für die dreijährige generalistische Pflegeausbildung.
- Bei besonderer Eignung ist nach der abgeschlossenen Altenpflegehilfeausbildung der Einstieg in das zweite Ausbildungsjahr der dreijährigen generalistischen Pflegeausbildung möglich.

**Zertifiziert nach**  
DIN EN ISO 9001-2015 und AZAV  
Stand: 01.09.2020

